

Barras de
mandrinado
antivibratorias

Dampened
boring bars





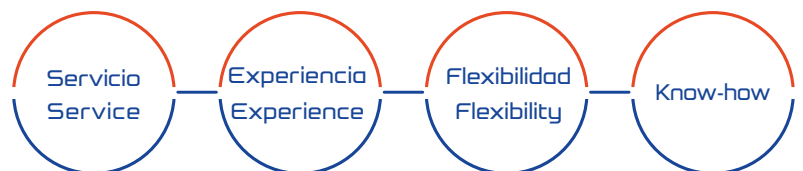
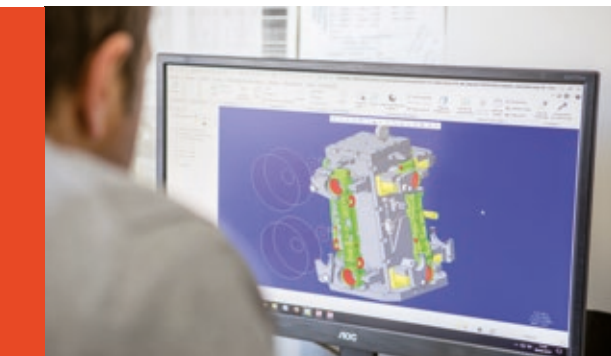
ÍNDICE · CONTENT

Presentación · Presentation	02
Barras para mandrinar ISILIK antivibratorias, cilíndricas ISILIK dampened boring bars, cylindrical	03
Diseño medio: Voladizo 7 x Dm / Medium design: Overhang 7 x Dm	04
Diseño largo: Voladizo 10 x Dm / Large design: Overhang 10 x Dm	05
Compatible con amarre CAPTO® / Compatible with CAPTO® clamping	06
Cabezas de corte para barras (Tipo IS) Cutting heads for bars (IS - type)	08
IS-DCLNR/L K=85°	08
IS-SCLCR/L K=85°	09
IS-SDUCR/L K=87°	10
IS-SDXCR/L K=93°	11
IS-SDNCR/L K=62°30'	12
IS-SVUBR/L K=87°	13
IS-STFCR/L K=89°	14
IS-SVPBR K=60°	15
DDUNR K=87°	16
DSKNR K=105°	17
Fabricación especial / Special manufactures	18
Guía de aplicación / Application guide	18



Cutting Tool Technologies

- + 40 años nos avalan como expertos en la fabricación de herramientas de corte y soluciones en ingeniería mecánica. Ofrecemos soluciones de garantía a medida de cada cliente y disponemos de la última tecnología de mecanizado.
- + We have 40 years' experience as experts in the manufacturing of interchangeable insert cutting tools and in mechanical engineering solutions. We offer guaranteed solutions tailored to each customer and have the latest machining technology.



- + El know-how adquirido a lo largo de estos años, unido a nuestra capacidad de ofrecer soluciones especiales y adaptadas a cada caso, hacen que contemos con clientes de referencia dentro de los principales sectores industriales estratégicos.
- + The know-how acquired over the years, coupled with our ability to deliver specialized solutions tailored to circumstance allow us to have reference clients in the key strategic industrial sectors.



Barras antivibratorias

- + ISILIK tools es una gama de producto para torneado de la marca registrada SIKULAN. Las herramientas han sido diseñadas para minimizar la vibración del torneado mediante un sistema de amortiguado alojado en el interior de la herramienta.
- + ISILIK tools is a turning product range from SIKULAN trademark. The tools have been designed to minimize vibrations through a dampener system inside the tools.



+ Ventajas / Benefits

- Incremento de la productividad
- Mejor acabado superficial
- Menor coste por pieza
- Productivity gains
- Improved surface finish
- Reduced cost per component



+ Aplicación / Application

- Torneado interior
- Incremento de los datos de corte al eliminar la vibración
- Incremento de productividad a partir de 3 x Dm



Dampened bars

- + Estas barras antivibratorias se utilizan para trabajar con voladizos largos, valores de hasta 10 x diámetro de barra, haciendo posible una buena productividad y una estrecha tolerancia. Esta herramienta antivibratoria puede combinarse con diferentes cabezas de corte ISILIK.
- + ISILIK tools dampened bars are used for long overhangs, up to 10x bar diameter, making it possible to maintain good productivity and close tolerances. The dampened tool can be combined with different ISILIK cutting heads.

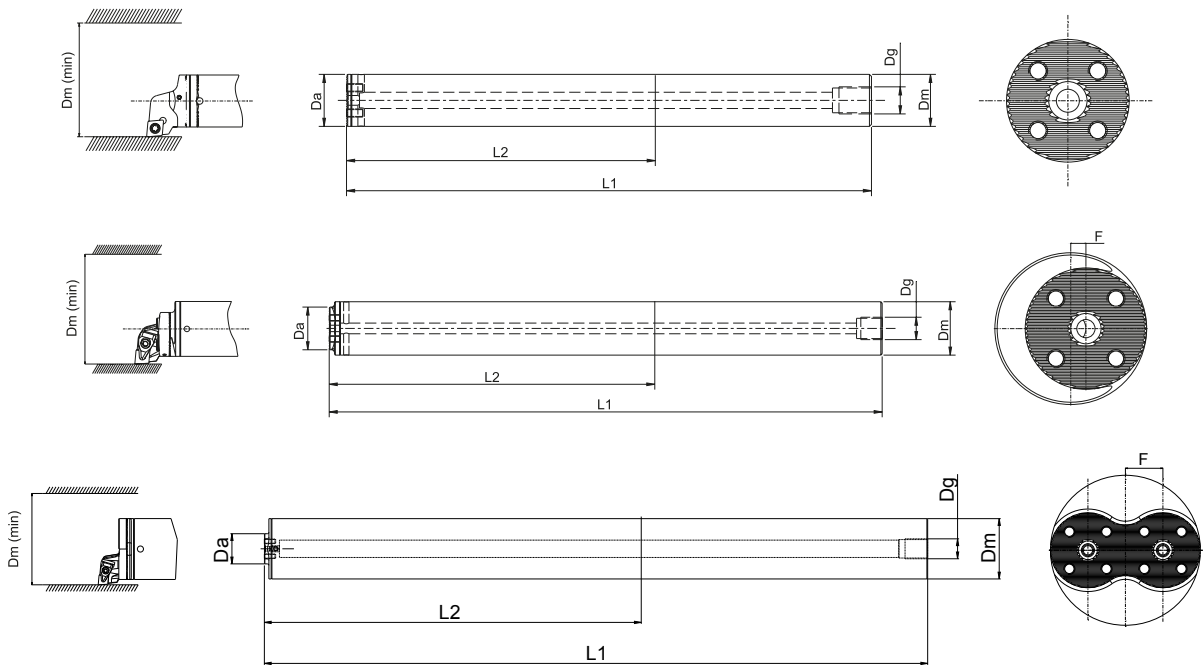
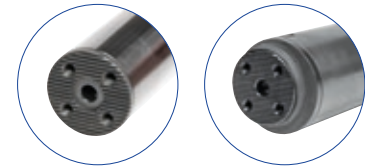


+ Características / Features

- Refrigeración interior
- Mecanismo antivibratorio ISILIK
- Gran longitud de alcance 10xD
- Internal coolant
- ISILIK tools dampening mechanism
- Long reach length up to 10xD
- Internal turning
- Cutting data can be increased substantially thanks to eliminated vibrations
- Productivity increase from 3 x bar diameter

+ Barras para mandrinar ISILIK antivibratorias, cilíndricas
ISILIK dampened boring bars, cylindrical

Diseño medio: Voladizo 7 x Dm / Medium design: Overhang 7 x Dm

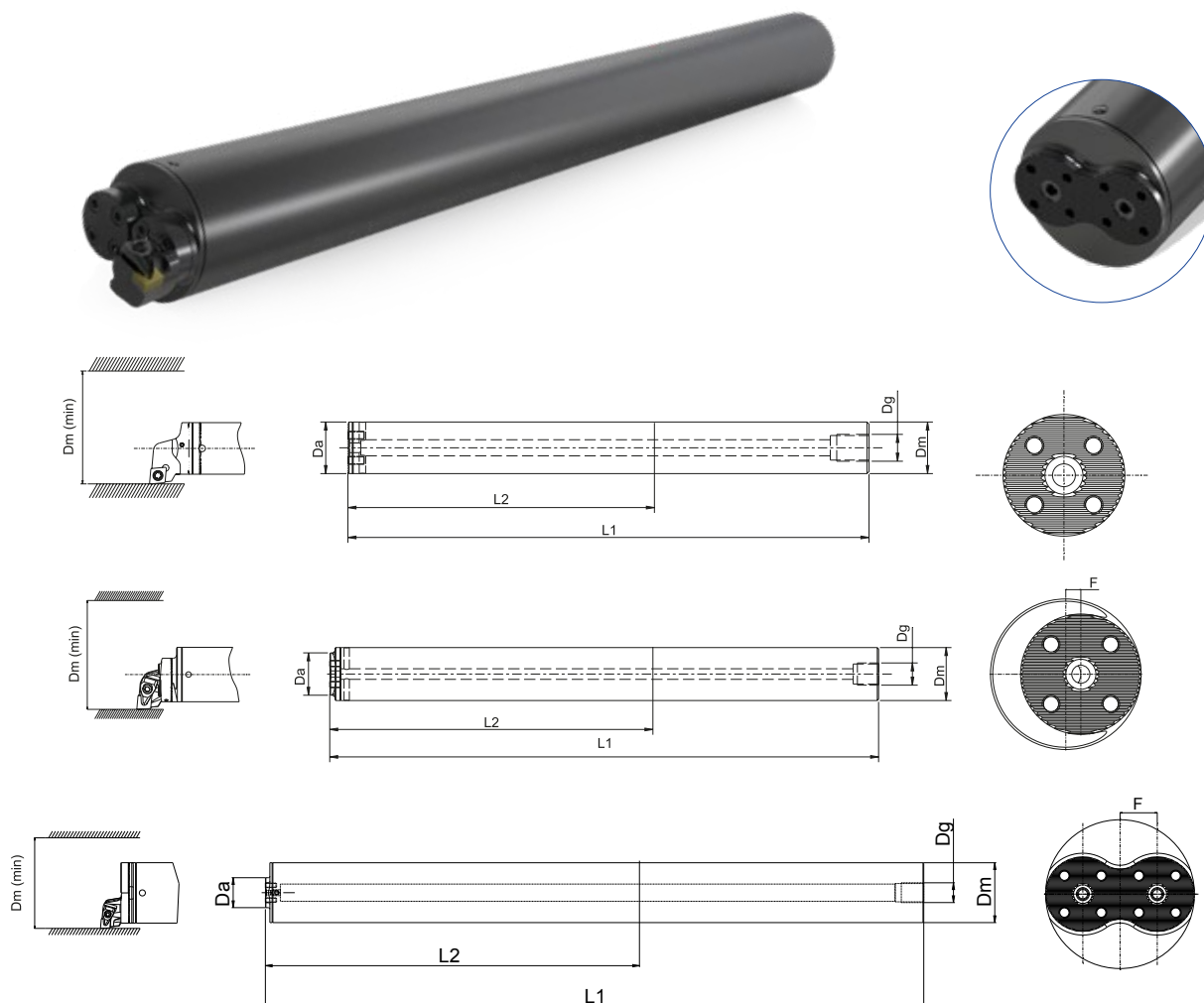


+ Con suministro interno de refrigerante / With internal coolant

Código / Code	Diam. de barra Bar diameter (Dm)	Voladizo máx. Overhang max.	Tamaño acoplamiento Head size (Da)	Tornillo acoplamiento Head coupling screw	Dimensiones / Dimensions				
					Dm (min)	f	L1	L2	Dg
IS16-7Z-156-16	16	7 x dm	16	M3x8	20		156	92	G1/8"
IS20-7Z-200-20	20	7 x dm	20	M3x8	25		200	120	G1/4"
IS25-7Z-255-25	25	7 x dm	25	M4x12	32		255	155	G1/4"
IS32-7Z-320-32	32	7 x dm	32	M5x12	40		320	192	G3/8"
IS40-7Z-408-40	40	7 x dm	40	M6x12	50		408	248	G1/2"
IS50-7Z-518-40	50	7 x dm	40	M6x16	60	5	518	318	G1/2"
IS60-7Z-628-40	60	7 x dm	40	M6x16	72	10	628	388	G3/4"
IS80-7Z-880-40	80	7 x dm	40	M6x16	92	20	848	528	G3/4"
IS100-7Z-1100-40	100	7 x dm	40	M6x16	112	30	1068	668	G3/4"
IS120-7Z-1300-40	120	7 x dm	40	M6x16	132	40	1288	808	G3/4"

+ Barras para mandrinar ISILIK antivibratorias, cilíndricas ISILIK dampened boring bars, cylindrical

Diseño largo: Voladizo 10 x Dm / Long design: Overhang 10 x Dm



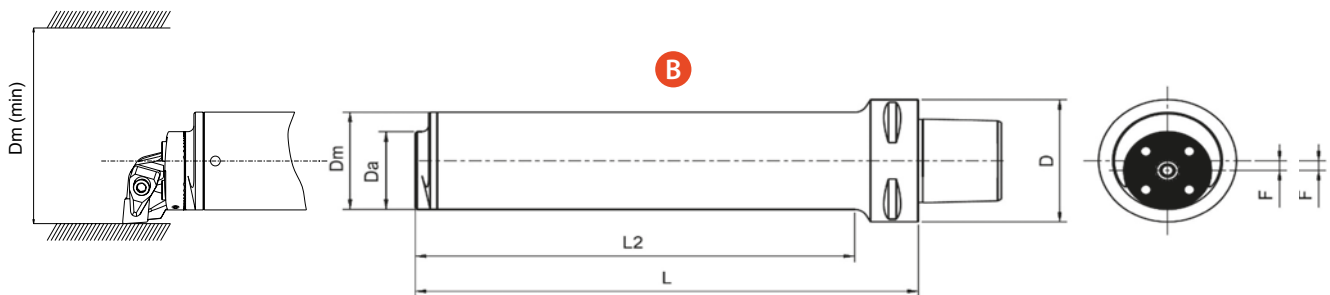
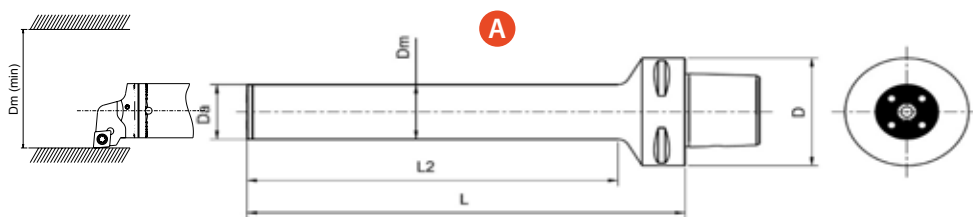
+ Con suministro interno de refrigerante / With internal coolant

Código / Code	Diam. de barra Bar diameter (Dm)	Voladizo máx. Overhang max.	Tamaño acoplamiento Head size (Da)	Tornillo acoplamiento Head coupling screw	Dimensiones / Dimensions				
					Dm (min)	f	L1	L2	Dg
IS25-10Z-330-25	25	10 x dm	25	M4x12	32		330	230	G1/4"
IS32-10Z-416-32	32	10 x dm	32	M5x12	40		416	288	G3/8"
IS40-10Z-528-40	40	10 x dm	40	M6x12	50		528	368	G1/2"
IS50-10Z-668-40	50	10 x dm	40	M6x16	60	5	668	468	G1/2"
IS60-10Z-808-40	60	10 x dm	40	M6x16	72	10	808	568	G3/4"
IS80-10Z-1120-40	80	10 x dm	40	M6x16	92	20	1088	768	G3/4"
IS100-10Z-1400-40	100	10 x dm	40	M6x16	112	30	1368	968	G3/4"
IS120-10Z-1700-40	120	10 x dm	40	M6x16	132	40	1648	1168	G3/4"

+ **Compatible con amarre CAPTO[®]**
Compatible with CAPTO[®] clamping



ISO 26623-1

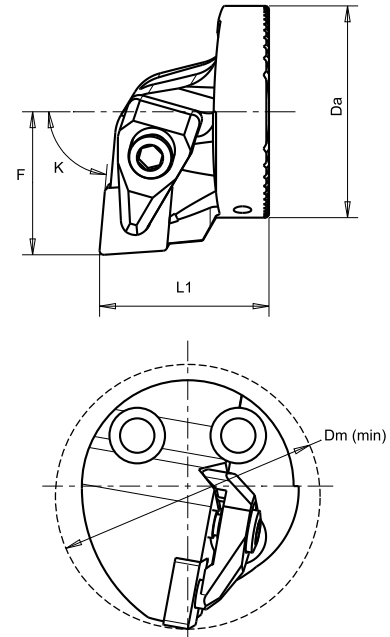


Código / Code	Tipo / Type	Diam. de barra / Bar diameter (Dm)	Tamaño acoplamiento / Head size (Da)	Dimensiones / Dimensions				
				Dm (min)	F	D	L	L2
IS16-088-16-C4	A	16	16	20		40	88	63
IS20-107-20-C4	A	20	20	25		40	107	82
IS25-132-25-C4	A	25	25	32		40	132	108
IS25-180-25-C4	A	25	25	32		40	180	156
IS32-154-32-C4	A	32	32	40		40	154	131
IS32-224-32-C4	A	32	32	40		40	224	201
IS40-173-40-C4	A	40	40	50		40	173	173
IS40-288-40-C4	A	40	40	50		40	288	288

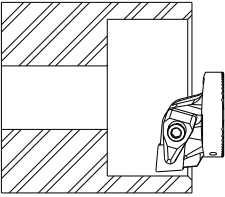
Código / Code	Tipo / Type	Diam. de barra / Bar diameter (Dm)	Tamaño acoplamiento / Head size (Da)	Dimensiones / Dimensions				
				Dm (min)	F	D	L	L2
IS16-085-16-C5	A	16	16	20		50	85	58
IS20-109-20-C5	A	20	20	25		50	109	83
IS25-133-25-C5	A	25	25	32		50	133	107
IS25-180-25-C5	A	25	25	32		50	180	154
IS25-230-25-C5	A	25	25	32		50	230	201
IS32-154-32-C5	A	32	32	40		50	154	129
IS32-224-32-C5	A	32	32	40		50	224	199
IS32-288-32-C5	A	32	32	40		50	288	261
IS40-194-40-C5	A	40	40	50		50	194	170
IS40-288-40-C5	A	40	40	50		50	288	264
IS40-368-40-C5	A	40	40	50		50	368	344
IS50-223-40R/L-C5	B	50	40	60	5	50	223	223
IS50-368-40R/L-C5	B	50	40	60	5	50	368	368
IS50-468-40R/L-C5	B	50	40	60	5	50	468	468
<hr/>								
IS16-088-16-C6	A	16	16	20		63	88	58
IS20-108-20-C6	A	20	20	25		63	108	78
IS25-132-25-C6	A	25	25	32		63	132	103
IS25-180-25-C6	A	25	25	32		63	180	151
IS25-230-25-C6	A	25	25	32		63	230	197
IS32-159-32-C6	A	32	32	40		63	159	129
IS32-224-32-C6	A	32	32	40		63	224	194
IS32-288-32-C6	A	32	32	40		63	288	257
IS40-198-40-C6	A	40	40	50		63	198	169
IS40-288-40-C6	A	40	40	50		63	288	259
IS40-368-40-C6	A	40	40	50		63	368	338
IS50-247-40R/L-C6	B	50	40	60	5	63	247	222
IS50-368-40R/L-C6	B	50	40	60	5	63	368	340
IS50-468-40R/L-C6	B	50	40	60	5	63	468	440
IS60-295-40R/L-C6	B	60	40	72	10	63	295	273
IS60-448-40R/L-C6	B	60	40	72	10	63	448	420
IS60-568-40R/L-C6	B	60	40	72	10	63	568	545
<hr/>								
IS25-147-25-C8	A	25	25	32		80	147	107
IS32-172-32-C8	A	32	32	40		80	172	133
IS32-224-32-C8	A	32	32	40		80	224	185
IS40-224-40-C8	A	40	40	50		80	224	186
IS40-288-40-C8	A	40	40	50		80	288	250
IS40-368-40-C8	A	40	40	50		80	368	330
IS50-297-40R/L-C8	B	50	40	60	5	80	297	261
IS50-368-40R/L-C8	B	50	40	60	5	80	368	330
IS50-468-40R/L-C8	B	50	40	60	5	80	468	434
IS60-355-40R/L-C8	B	60	40	72	10	80	355	317
IS60-448-40R/L-C8	B	60	40	72	10	80	448	410
IS60-568-40R/L-C8	B	60	40	72	10	80	568	531
IS80-475-40R/L-C8	B	80	40	92	20	80	475	475
IS80-608-40R/L-C8	B	80	40	92	20	80	608	608
IS80-768-40R/L-C8	B	80	40	92	20	80	768	768

+ Cabezas de corte para barras (Tipo IS). IS-DCLNR/L
Cutting heads for bars (IS - type). IS-DCLNR/L

IS-DCLNR/L K=85°



+ Con suministro interno de refrigerante / With internal coolant

Aplicación principal / Main application	Tamaño placa / Insert size	Código / Code	Tamaño acoplamiento / Head size (Da)	Dimensiones / Dimensions				Plaquita / Insert
				Dm (min)	F	L1	L2	
	12	IS32-DCLNR/L-12	32	40	22	38		CNMG 12 04 ..
		IS40-DCLNR/L-12	40	50	27	38		CNMG 12 04 ..

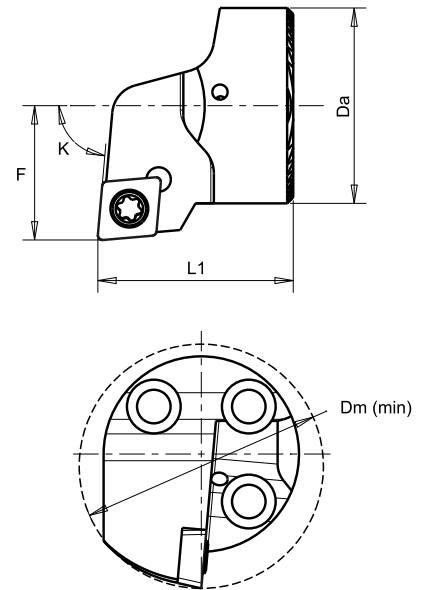
+ Piezas de repuesto / Spare parts

Tamaño placa Insert size	Tamaño acoplamiento Head size (Da)	Placa de apoyo Shim	Tornillo placa de apoyo Shim screw	Brida de sujeción Clamping clan	Tornillo brida de sujecion Clamping clan screw	Muelle brida de sujecion Clamping clans spring	Llave de montaje Assemble key
12	32-40	E-ICSN 422	E-1766	E-2712	E-1696	E-4295	ALLEN 2,5 ALLEN 4

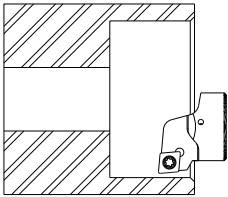
+ Cabezas de corte para barras (Tipo IS). IS-SCLCR/L

Cutting heads for bars (IS - type). IS-SCLCR/L

IS-SCLCR/L K=85°



+ Con suministro interno de refrigerante / With internal coolant

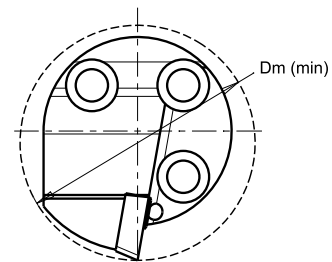
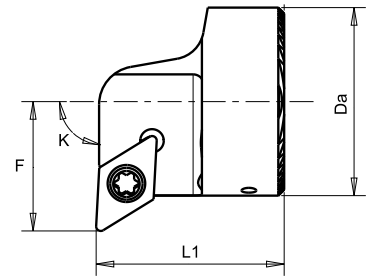
Aplicación principal / Main application	Tamaño placa / Insert size	Código / Code	Tamaño acoplamiento / Head size (Da)	Dimensiones / Dimensions				Plaquita / Insert
				Dm (min)	F	L1	L2	
	6	IS16-SCLCR/L-06	16	20	11	20		CCMT 06 02 ..
	9	IS20-SCLCR/L-09	20	25	13	20		CCMT 09 T3 ..
		IS25-SCLCR/L-09	25	32	17	20		CCMT 09 T3 ..
	IS32-SCLCR/L-09	32	40	22	32		CCMT 09 T3 ..	
	12	IS40-SCLCR/L-12	40	50	27	38		CCMT 12 04 ..

+ Piezas de repuesto / Spare parts

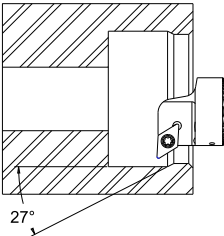
Tamaño placa / Insert size	Tamaño acoplamiento / Head size (Da)	Tornillo de placa / Insert screw	Placa de apoyo / Shim	Tornillo de placa de apoyo / Shim screw	Llave de montaje / Assemble key
6	16	Z-M2,5			Z-BT8
9	20-25-32	Z-M4			Z-BT15
12	40	Z-M5	Z-CC12	Z-TPB7	Z-T20A

+ Cabezas de corte para barras (Tipo IS). IS-SDUCR/L
Cutting heads for bars (IS - type). IS-SDUCR/L

IS-SDUCR/L K=87°



+ Con suministro interno de refrigerante / With internal coolant

Aplicación principal / Main application	Tamaño placa / Insert size	Código / Code	Tamaño acoplamiento / Head size (Da)	Dimensiones / Dimensions				Plaquita / Insert
				Dm (min)	F	L1	L2	
	7	IS16-SDUCR/L-07	16	20	11	20		DCMT 07 02 ..
		IS20-SDUCR/L-07	20	25	13	20		DCMT 07 02 ..
		IS25-SDUCR/L-07	25	25	17	20		DCMT 07 02 ..
	11	IS25-SDUCR/L-11	25	32	17	20		DCMT 11 T3 ..
		IS32-SDUCR/L-11	32	40	22	32		DCMT 11 T3 ..
		IS40-SDUCR/L-11	40	50	27	32		DCMT 11 T3 ..

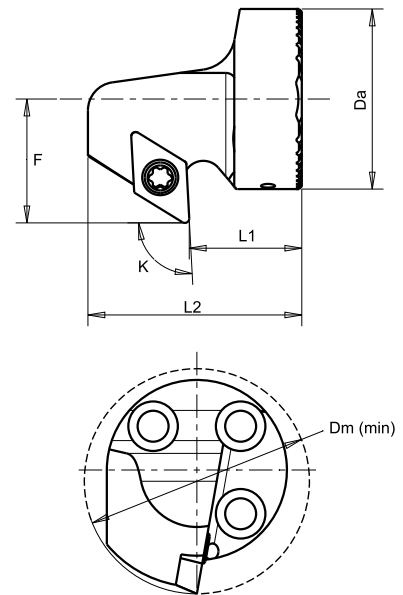
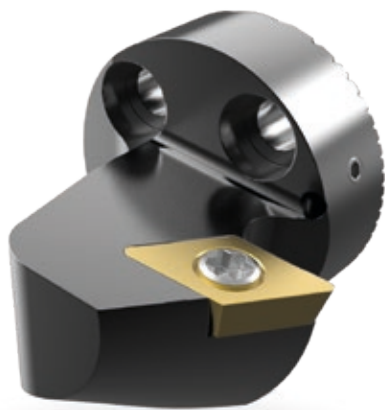
+ Piezas de repuesto / Spare parts

Tamaño placa / Insert size	Tamaño acoplamiento / Head size (Da)	Tornillo de placa / Insert screw	Placa de apoyo / Shim	Tornillo de placa de apoyo / Shim screw	Llave de montaje / Assemble key
7	16-20-25	Z-M2,5			Z-BT8
11	25	Z-M4			Z-BT15
11	32-40	Z-PM3,5	Z-DC11	Z-TPB5	Z-T15A

+ Cabezas de corte para barras (Tipo IS). IS-SDXCR/L

Cutting heads for bars (IS - type). IS-SDXCR/L

IS-SDXCR/L K=93°



+ Con suministro interno de refrigerante / With internal coolant

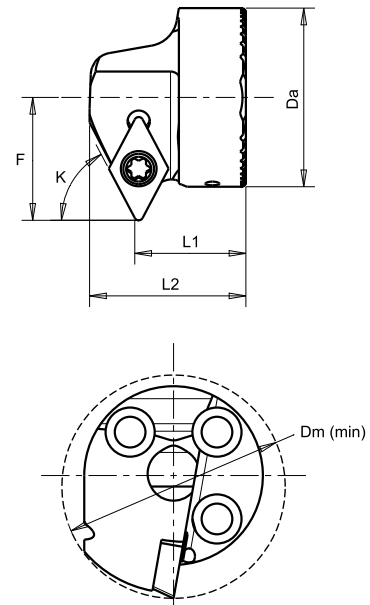
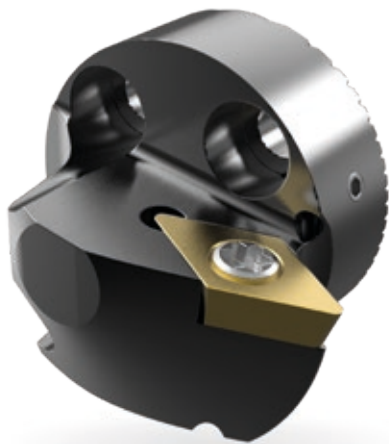
Aplicación principal / Main application	Tamaño placa / Insert size	Código / Code	Tamaño acoplamiento / Head size (Da)	Dimensiones / Dimensions				Plaquita / Insert
				Dm (min)	F	L1	L2	
	7	IS16-SDXCR/L-07	16	22	13	15	26,5	DCMT 07 02 ..
		IS20-SDXCR/L-07	20	27	15	15	26,5	DCMT 07 02 ..
		IS25-SDXCR/L-07	25	33	18	15	26,5	DCMT 07 T3 ..
	11	IS25-SDXCR/L-11	25	33	18	15	26,5	DCMT 11 T3 .
		IS32-SDXCR/L-11	32	40	22	20	38	DCMT 11 T3 ..
		IS40-SDXCR/L-11	40	50	27	20	38	DCMT 11 T3 ..

+ Piezas de repuesto / Spare parts

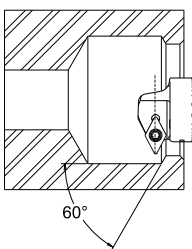
Tamaño placa / Insert size	Tamaño acoplamiento / Head size (Da)	Tornillo de placa / Insert screw	Placa de apoyo / Shim	Tornillo de placa de apoyo / Shim screw	Llave de montaje / Assemble key
7	16-20-25	Z-M2,5			Z-BT8
11	25	Z-M4			Z-BT15
11	32-40	Z-PM3,5	Z-DC11	Z-TPB5	Z-T15A

+ Cabezas de corte para barras (Tipo IS). IS-SDNCR/L
Cutting heads for bars (IS - type). IS-SDNCR/L

IS-SDNCR/L K=62°30'



+ Con suministro interno de refrigerante / With internal coolant

Aplicación principal / Main application	Tamaño placa / Insert size	Código / Code	Tamaño acoplamiento / Head size (Da)	Dimensiones / Dimensions				Plaquita / Insert
				Dm (min)	F	L1	L2	
	7	IS16-SDNCR/L-07	16	22	13	15	19,5	DCMT 07 02 ..
		IS20-SDNCR/L-07	20	27	15	15	19,5	DCMT 07 02 ..
		IS25-SDNCR/L-07	25	33	18	15	19,5	DCMT 07 02 ..
	11	IS25-SDNCR/L-11	25	33	18	15	19,5	DCMT 07 02 ..
		IS32-SDNCR/L-11	32	40	22	20	28	DCMT 07 02 ..
		IS40-SDNCR/L-11	40	50	27	20	28	DCMT 07 02 ..

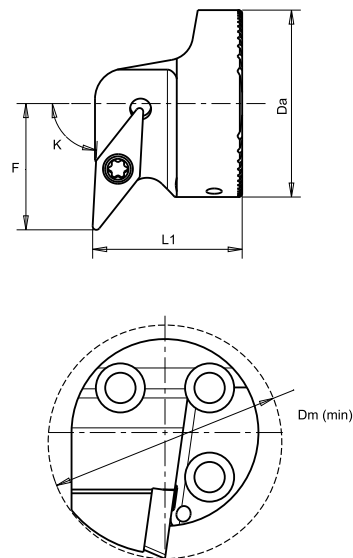
+ Piezas de repuesto / Spare parts

Tamaño placa / Insert size	Tamaño acoplamiento / Head size (Da)	Tornillo de placa / Insert screw	Placa de apoyo / Shim	Tornillo de placa de apoyo / Shim screw	Llave de montaje / Assembley key
7	16-20-25	Z-M2,5			Z-BT8
11	25	Z-M4			Z-BT15
11	32-40	Z-PM3,5	Z-DC11	Z-TPB5	Z-T15A

+ Cabezas de corte para barras (Tipo IS). IS-SVUBR/L

Cutting heads for bars (IS - type). IS-SVUBR/L

IS-SVUBR/L K=87°



+ Con suministro interno de refrigerante / With internal coolant

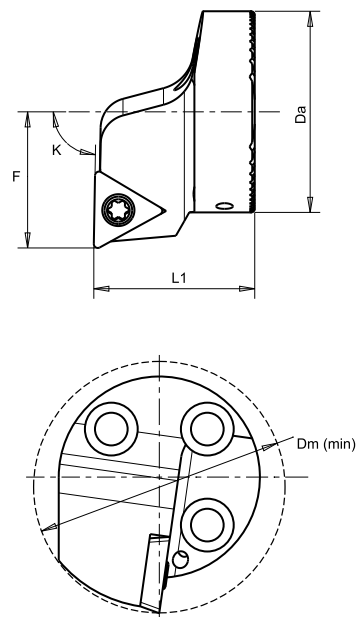
Aplicación principal / Main application	Tamaño placa / Insert size	Código / Code	Tamaño acoplamiento / Head size (Da)	Dimensiones / Dimensions				Plaquita / Insert
				Dm (min)	F	L1	L2	
	11	IS20-SVUBR/L-11	20	27	16	20		VBMT 11 03 ..
		IS25-SVUBR/L-11	25	31	17	25		VBMT 11 03 ..
	16	IS32-SVUBR/L-16	32	40	22	32		VBMT 16 04 ..
		IS40-SVUBR/L-16	40	50	27	32		VBMT 16 04 ..

+ Piezas de repuesto / Spare parts

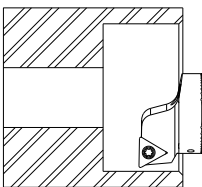
Tamaño placa / Insert size	Tamaño acoplamiento / Head size (Da)	Tornillo de placa / Insert screw	Placa de apoyo / Shim	Tornillo de placa de apoyo / Shim screw	Llave de montaje / Assemble key
11	20-25	Z-M2,5			Z-BT8
16	32-40	Z-PM3,5	Z-VB16	Z-TPB5	Z-T15A

+ Cabezas de corte para barras (Tipo IS). IS-STFCR/L
Cutting heads for bars (IS - type). IS-STFCR/L

IS-STFCR/L K=89°



+ Con suministro interno de refrigerante / With internal coolant

Aplicación principal / Main application	Tamaño placa / Insert size	Código / Code	Tamaño acoplamiento / Head size (Da)	Dimensiones / Dimensions				Plaquita / Insert
				Dm (min)	F	L1	L2	
	11	IS16-STFCR/L-11	16	20	11	20		TCMT 11 02 04
		IS20-STFCR/L-11	20	25	13	20		TCMT 11 02 04
		IS25-STFCR/L-11	25	32	17	20		TCMT 11 02 04
	16	IS25-STFCR/L-16	25	32	17	24		TCMT 16 T3 08
		IS32-STFCR/L-16	32	40	22	32		TCMT 16 T3 08
		IS40-STFCR/L-16	40	50	27	32		TCMT 16 T3 08

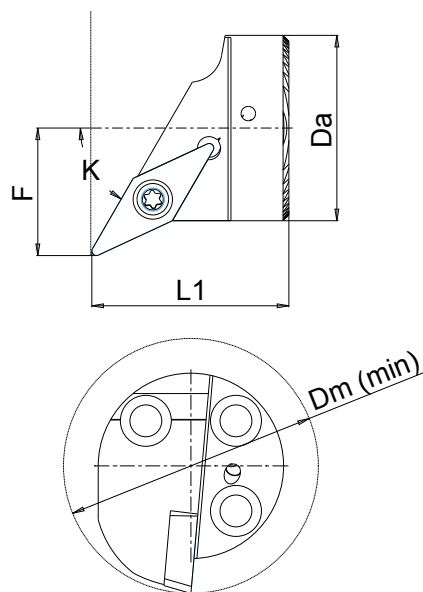
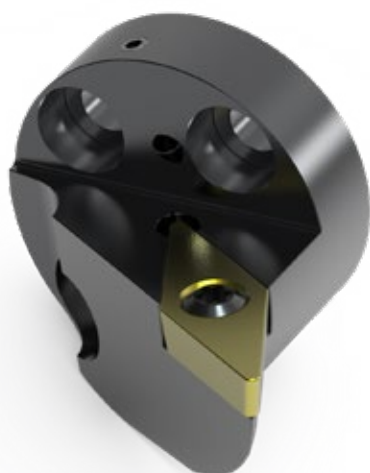
+ Piezas de repuesto / Spare parts

Tamaño placa / Insert size	Tamaño acoplamiento / Head size (Da)	Tornillo de placa / Insert screw	Placa de apoyo / Shim	Tornillo de placa de apoyo / Shim screw	Llave de montaje / Assemble key
11	16-20-25	Z-M2,5			Z-BT8
16	25	Z-M4			Z-BT15
16	32-40	Z-PM3,5	Z-TC16	Z-TPB5	Z-T15A

+ Cabezas de corte para barras (Tipo IS). SVPBR

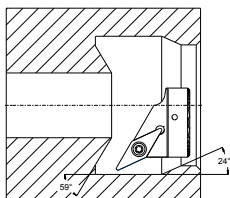
Cutting heads for bars (IS - type). SVPBR

IS-SVPBR K=60°



+ Con suministro interno de refrigerante / With internal coolant

Aplicación principal / Main application	Tamaño placa / Insert size	Código / Code	Tamaño acoplamiento / Head size (Da)	Dimensiones / Dimensions				Plaquita / Insert
				Dm (min)	F	L1	L2	



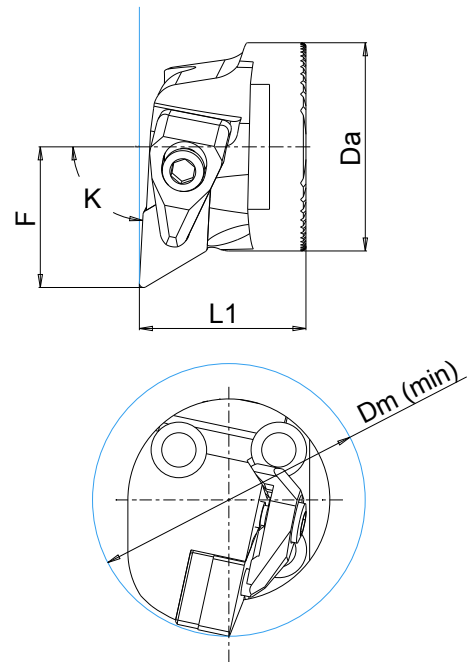
	16	IS32-SVPBR/L-16	32	40	22	34		VBMT 16 04 ..
--	----	-----------------	----	----	----	----	--	---------------

+ Piezas de repuesto / Spare parts

Tamaño placa / Insert size	Tamaño acoplamiento / Head size (Da)	Tornillo de placa / Insert screw	Placa de apoyo / Shim	Tornillo de placa de apoyo / Shim screw	Llave de montaje / Assemble key
16	32	Z-M4			Z-BT15

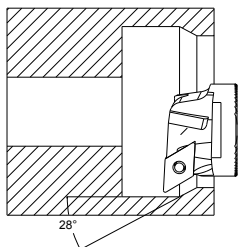
+ Cabezas de corte para barras (Tipo IS). DDUNR
Cutting heads for bars (IS - type). DDUNR

DDUNR K=87°



+ Con suministro interno de refrigerante / With internal coolant

Aplicación principal / Main application	Tamaño placa / Insert size	Código / Code	Tamaño acoplamiento / Head size (Da)	Dimensiones / Dimensions				Plaquita / Insert
				Dm (min)	F	L1	L2	



15

IS40-DDUNR/
L-16

40

50 27 32

DNMG 15 06 ..

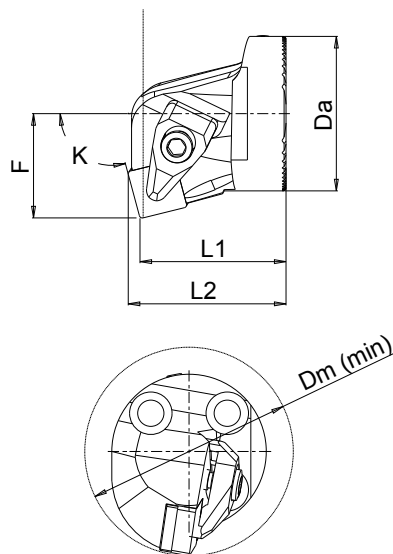
+ Piezas de repuesto / Spare parts

Tamaño placa Insert size	Tamaño acoplamiento Head size (Da)	Placa de apoyo Shim	Tornillo placa de apoyo Shim screw	Brida de sujeción Clamping clan	Tornillo brida de sujecion Clamping clan screw	Muelle brida de sujecion Clamping clans spring	Llave de montaje Assemble key
15	40	E-ISSN 422	E-1766	E-2712	E-1696	E-4295	ALLEN 2,5 ALLEN 4

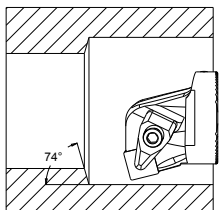
+ Cabezas de corte para barras (Tipo IS). DSKNR

Cutting heads for bars (IS - type). DSKNR

DSKNR K=105°



+ Con suministro interno de refrigerante / With internal coolant

Aplicación principal / Main application	Tamaño placa / Insert size	Código / Code	Tamaño acoplamiento / Head size (Da)	Dimensiones / Dimensions				Plaquita / Insert
				Dm (min)	F	L1	L2	
	12	IS40-DSKNR/L-16	40	50	27	38	41	SNMG 12 04 ..

+ Piezas de repuesto / Spare parts

Tamaño placa Insert size	Tamaño acoplamiento Head size (Da)	Placa de apoyo Shim	Tornillo placa de apoyo Shim screw	Brida de sujeción Clamping clan	Tornillo brida de sujeción Clamping clan screw	Muelle brida de sujeción Clamping clans spring	Llave de montaje Assemble key
12	40	E-ISSN 422	E-1766	E-2712	E-1696	E-4295	ALLEN 2,5 ALLEN 4

+ / Fabricación especial de herramientas serie Isilik Tools / Isilik Tools series Special tool manufacture

- + Disponemos de la capacidad de fabricar barras antivibratorias con cualquier sistema de amarre (HSK, CAPTO, KM, VDI, etc).

De la misma manera fabricamos cabezas intercambiables especiales adaptables a cualquier barra antivibratoria estándar.

Para diámetros superiores a 60, ofrecemos las posibilidad de fabricar barras en longitudes especiales siempre dentro de los parámetros de antivibración definidos por nuestro equipo de ingeniería.



- + We have the capability to manufacture dampened bars with any clamping system (HSK, CAPTO, KM, VDI, etc).

We also manufacture special interchangeable heads adaptable to any standard dampened bar.

For diameters over 60, we offer the option of manufacturing bars in special lengths always within the damping parameters defined by our engineering team.

+ / Guía de aplicación / Application guide

- + Las barras de mandrinar antivibratorias ISILIK, permiten mantener una buena productividad y unas tolerancias estrechas al trabajar con grandes voladizos.

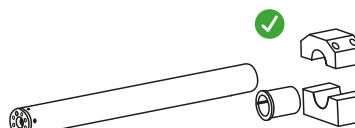
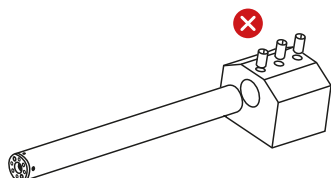
- + ISILIK dampened boring bars make it possible to maintain good productivity and close tolerances for long tool overhangs.

+ Recomendaciones

- Minimice el voladizo de la herramienta y seleccione el tamaño de la herramienta más grande posible para conseguir la mejor estabilidad y precisión.
- La separación entre la barra de mandrinar y el interior del agujero es muy importante para la evacuación de la viruta y la desviación radial.
- Debido al diseño de la torreta de los tornos CNC, la rigidez suele quedar reducida, por ello, es importante mejorar la estabilidad aplicando manguitos y portaherramientas de diseño largo, que incrementen la longitud de sujeción. Se recomienda una longitud mínima de $4 \times D_m$.
- Verifique que el contacto sea máximo en toda la circunferencia utilizando un soporte de casquillo ranurado.
- No utilice nunca tornillos en contacto directo con el mango de la barra.

+ Application guide

- Minimize the tool overhang and select the largest possible bar diameter in order to obtain optimum stability and accuracy.
- Clearance between the boring bar and the inside of the bore is extremely important for chip evacuation and to avoid radial deflection.
- Due to the design of the turret in a CNC lathe, the rigidity is usually reduced, so for the best result, ensure a clamping length of minimum $4 \times D_m$.
- For the best performance of the boring bar, the contact, design and dimensional tolerance between tool and tool holder are important factors. The best stability is obtained with a holder that completely encases the bar.
- Cylindrical holder with screws are not recommended.





Cutting Tool
Technologies



TALLERES DE PRECISIÓN GAI S.L.
SIKULAN CUTTING TOOLS

C/ Zubiaurre 5
E-48250 Zaldibar · Bizkaia · Spain

Tel. +34 94 682 74 78
Fax. +34 94 682 75 04

sikulan@sikulan.com

www.sikulan.com