



HMI (Ohjaus)

- 8.4" värinäyttö
- Korkean resoluution kosketusnäyttö
- Käyttäjäturvallinen
- Helppo ja yksinkertainen navigointi
- Mechalogix-rajapinta

COSEN

SUORITUSKYKY

OMISTAJTUUMINEN

TUOTTAVUUS



Teränsyöttö servokäytöllä

- Tarkka, pehmeä ja värinätön sahaus.
- Mahdollistaa alennetun sahausnopeuden materiaaliin sisäänmentäessä.
- Terän kulumisen tunnistin (ylivirta).



Reaaliaikainen seuranta

- Katkaisuajan seuranta
- Kappalelaskuri
- Jäljellä olevien kappaleiden laskuri



Pituus & määrä

- Katkaisupituuden asetus servopaikoitus yksiköllä
- Teräpaksuuden anto
- Halutun kappalemäärän anto
- Työkalun kestoian hallinta

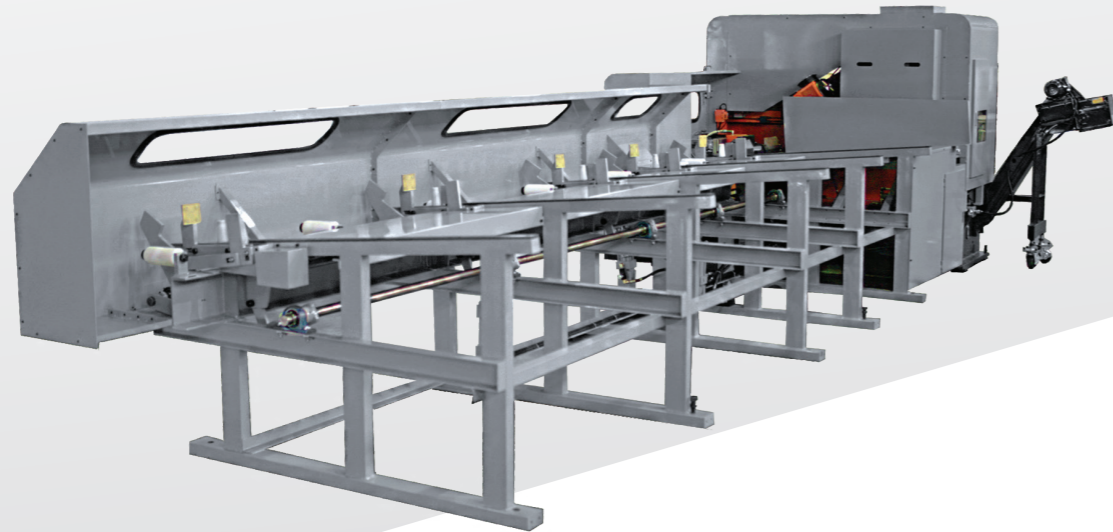


Monisyöttö pitkille katkoille

- Ei pitkiä jäännöspaloja, vähentää kustannusta / katko

COSEN SAWS KOVAMETALLIPYÖRÖSAHAT

Vinomakasiini vakiona kaikissa malleissa!



COSEN E M E A

www.cosen.com



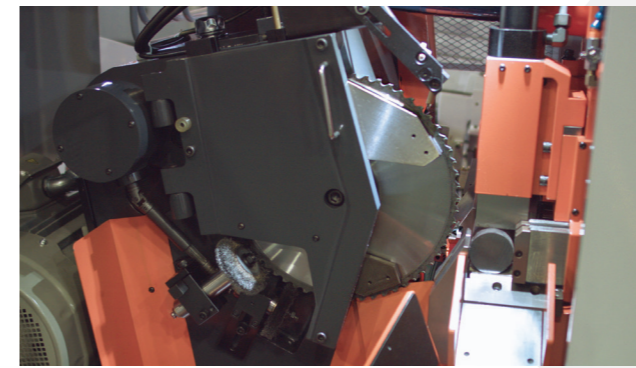
Puhelin: +31(0)77 760 0280 E-mail: europe@cosensaws.com



cat. no. circular_NA_HP01 COPYRIGHT 2019 ©

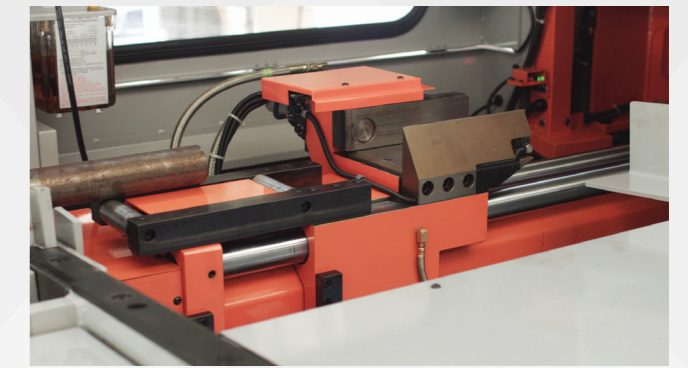


CC-100 CNC Automaatti- pyörösaha



Sahausyksikkö

Vankka teräsrakenne erittäin tukevilla lineaarijohteilla takaa vakaan ja pehmeän sahausyksikön liikkeen.



GFC (Syöttölaite) järjestelmä

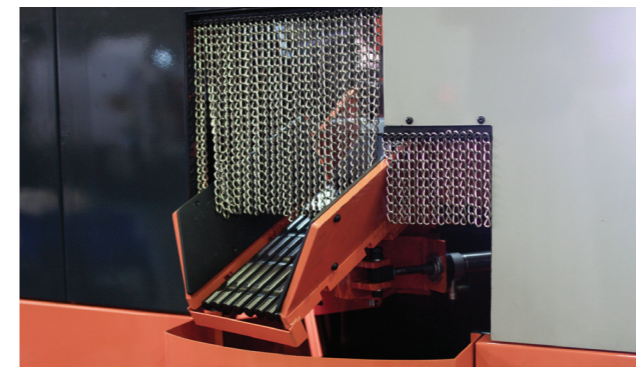
GFC käyttöAC servomoottori & C5 kuularuuvi

GFC nopeus0.55 m/s (nopea) 0.33 m/s (hidas)

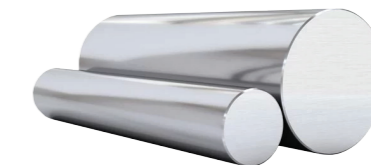
Kertaiskupitus.....6 - 800 mm (kaikki mallit)

Alkukatko.....8 - 400 mm (kaikki mallit)

Jäännöspalapituus..Min. 55 mm (CC-70/100)
Min 100 mm (CC-150)

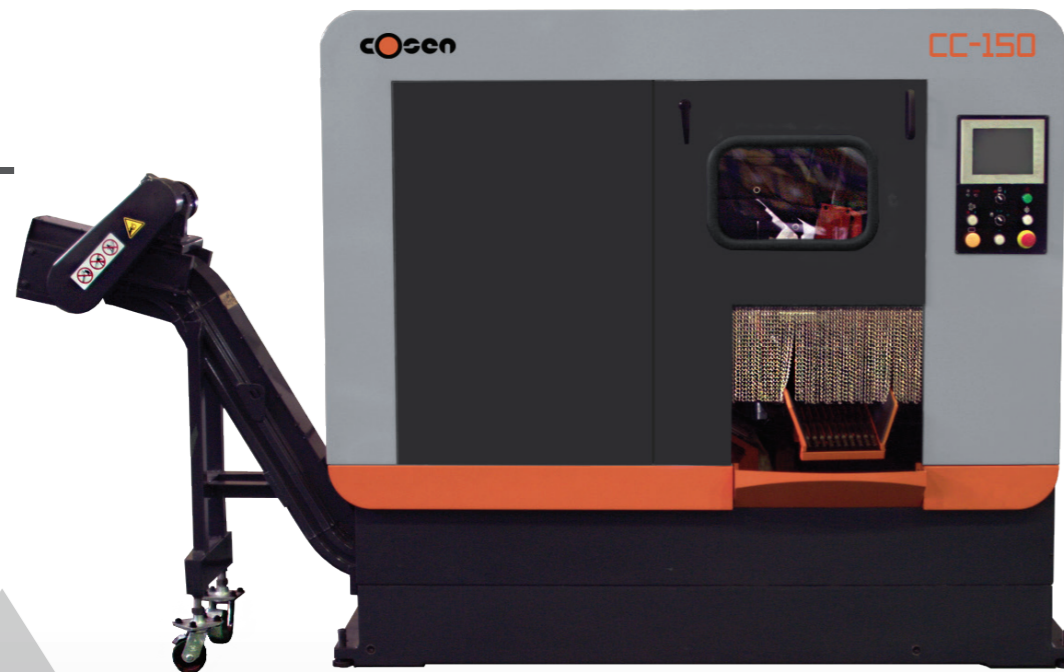


Sahan poistopuoli



Lyhin mahdollinen jäännöspalapituus 19.8 mm (optiona kolmas leuka saatavilla)

CC-150 CNC Automaatti- pyörösaha



Ei-rautametallille tarkoitetut sahat* (NF)

Cosenin pyörösahamallistoon kuuluvat myös ei-rautametalleille tarkoitetut sahat esimerkiksi alumiinin tai kuparin sahauskeeseen. Näiden sahojen teränopeus on erittäin korkea, jolloin koneet ovat yksiä markkinoiden nopeimmista sahoista. Koneet ovat aina varustettu automaattisella materiaalin syöttölaitteella. Cosen-sahat tarjoavat aina asiakkailleen tehokkaat toiminnot, jolloin katkot ovat nopeita, erittäin tarkkoja sekä sahausjälki on loistava.

	CC-70	CC-100	CC-150	CC-200
Pyörö kapasiteetti	8 - 85 mm	10 - 110 mm	30 - 160 mm	40 - 200 mm
Neliö kapasiteetti	8 - 65 mm	10 - 85 mm	30 - 125 mm	40 - 165 mm
Terähalkaisija	285 / 315mm	285 / 360 / 370mm	360 / 460 / 480mm	650mm
Teränopeus	18 - 200 rpm	20 - 180 rpm	20 - 160 rpm	20 - 150 rpm
Säiliön tilavuus	90 liters	90 liters	100 liters	100 liters
Paineilmavaatimus	4 - 6 kg/cm ²	4 - 6 kg/cm ²	4 - 6 kg/cm ²	4 - 6 kg/cm ²
Terämoottori	11.25 kW (15 HP)	15 kW (20 HP)	15 kW (25 HP)	23 kW (30 HP)
Paino (Kone/Makasiini)	2800 / 700 kgs	3000 / 950 kgs	4250 / 1350 kgs	4790 / 1846 kgs
Tilan tarve (P x L x K)	6920 x 2492 x 1745 mm	6910 x 2530 x 1940 mm	7280 x 2990 x 1908 mm	7280 x 2990 x 1908 mm

	CC-230	CC-260	CC-100NF*	CC-150NF*
Pyörö kapasiteetti	90 - 230 mm	90 - 260 mm	10 - 100 mm	40 - 150 mm
Neliö kapasiteetti	90 - 195 mm	90 - 230 mm	10 - 80 mm	40 - 120 mm
Terähalkaisija	750mm	830mm	355mm	480mm
Teränopeus	20 - 90 rpm	20 - 90 rpm	1,600 - 4,000 rpm	1,000 - 3,200 rpm
Säiliön tilavuus	100 liters	100 liters	90 liters	100 liters
Paineilmavaatimus	4 - 6 kg/cm ²	4 - 6 kg/cm ²	4 - 6 kg/cm ²	4 - 6 kg/cm ²
Terämoottori	37 kW (50 HP)	37 kW (50 HP)	11.25 kW (15 HP)	15 kW (20 HP)
Paino (Kone/Makasiini)	6650 kgs	6650 kgs	2700/ 950 kgs	4290 / 1247 kgs
Tilan tarve (P x L x K)	8181 x 4200 x 2085 mm	8181 x 4200 x 2085 mm	6966 x 1655 x 1845 mm	7280 x 2990 x 1908 mm